




**Dell Active Pen**  
**5000 Series**  
**Guia do usuário**



# Notas, avisos e advertências

---

-  **NOTA:** Uma NOTA indica informações importantes que ajudam você a usar melhor os recursos do computador.
  -  **CUIDADO:** Um AVISO indica possíveis danos ao hardware ou perda de dados e ensina como evitar o problema.
  -  **ATENÇÃO:** Uma ADVERTÊNCIA indica possíveis danos à propriedade, risco de lesões corporais ou mesmo risco de vida.
- 

**Copyright © 2015 Dell Inc. Todos os direitos reservados.** Esse produto é protegido por leis de direitos autorais e de propriedade intelectual dos EUA e internacionais. Dell™ e o logotipo Dell são marcas comerciais da Dell Inc. nos Estados Unidos e/ou em outras jurisdições. Todas as outras marcas e os nomes aqui mencionados podem ser marcas comerciais de suas respectivas empresas.

2015 - 09

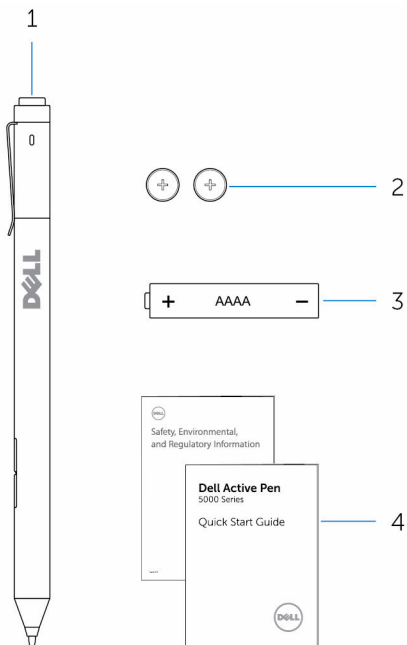
Rev. A00

# Índice

<b>Conteúdo da embalagem .....</b>	<b>5</b>
<b>Recursos.....</b>	<b>6</b>
<b>Como configurar sua Dell Active Pen.....</b>	<b>8</b>
Como instalar baterias.....	8
Como instalar a bateria AAAA.....	8
Como instalar as baterias de célula tipo moeda.....	9
Imagem: Como remover o suporte da bateria de célula tipo moeda.....	11
Como emparelhar com um dispositivo Bluetooth .....	12
<b>Painel de Controle da Active Pen .....</b>	<b>14</b>
Como instalar o Painel de Controle da Active Pen.....	14
Como usar o Painel de Controle da Active Pen.....	15
<b>Como segurar a Dell Active Pen.....</b>	<b>17</b>
<b>Solução de problemas.....</b>	<b>18</b>
<b>Especificações.....</b>	<b>21</b>
<b>Como obter ajuda e como entrar em contato com a Dell.....</b>	<b>22</b>
Recursos de auto-ajuda.....	22
Como entrar em contato com a Dell.....	23
<b>Informações legais.....</b>	<b>24</b>
Garantia.....	24

<b>Declaração de normalização.....</b>	<b>25</b>
Avisos da FCC (somente para os EUA) e outras informações de normalização.....	25

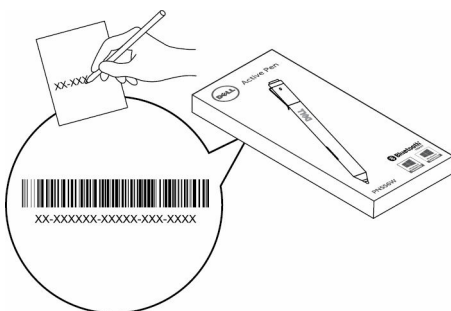
# Conteúdo da embalagem



- 1 Dell Active Pen
- 2 baterias de célula tipo moeda (2)
- 3 bateria AAAA
- 4 manuais



**NOTA:** Para fins de garantia, anote o número PPID na caixa ou guarde-a.



# Recursos



Recurso	Funcionalidade
1 Ponta	Mova a ponta sobre uma tela sensível ao toque para mover o ponteiro. Permite que você escreva, desenhe, selecione objetos e assim por diante.
2 Botão inferior da caneta	Pressione e mantenha pressionado este botão ao mesmo tempo em que move a ponta sobre a área que deseja apagar. Para alterar a funcionalidade deste botão, consulte <a href="#">Painel de Controle da Active Pen</a> .
3 Botão superior da caneta	Pressione este botão para abrir o menu contextual ou executar um clique com o botão direito do mouse. Para alterar a funcionalidade deste botão, consulte <a href="#">Painel de Controle da Active Pen</a> .
4 Luz de emparelhamento do Bluetooth	Uma luz branca piscante indica que o modo de emparelhamento está ativado. Uma luz branca contínua indica que o emparelhamento está concluído. Para obter informações sobre o emparelhamento da caneta com um dispositivo Bluetooth, consulte <a href="#">Como emparelhar com um dispositivo Bluetooth</a> .
5 Botão superior	<ul style="list-style-type: none"><li>• Pressione e mantenha pressionado por 3 segundos para ativar o modo de emparelhamento.</li><li>• Pressione e mantenha pressionado por 0,5 segundo para abrir o OneNote. <b>NOTA:</b> este recurso funciona mesmo quando a tela do seu dispositivo está bloqueada.</li><li>• Pressione duas vezes em sucessão para capturar uma tela e enviá-la para o OneNote.</li><li>• Pressione e mantenha pressionado por 0,5 segundo ou pressione duas vezes em sucessão para acionar seu computador ou tablet a partir de um estado de espera conectado.</li></ul>

**NOTA:** este recurso está disponível somente em dispositivos que suportam o recurso de espera conectado.

- Quando estiver no modo de apresentação, pressione e mantenha pressionado por 0,5 segundo para avançar para o próximo slide e pressione duas vezes em sucessão para retornar ao slide anterior.

**NOTA:** este recurso está disponível somente após a instalação do Painel de Controle da Active Pen. Para obter instruções sobre a instalação do Painel de Controle da Active Pen, consulte [Como instalar o Painel de Controle da Active Pen](#).

# Como configurar sua Dell Active Pen

## Como instalar baterias

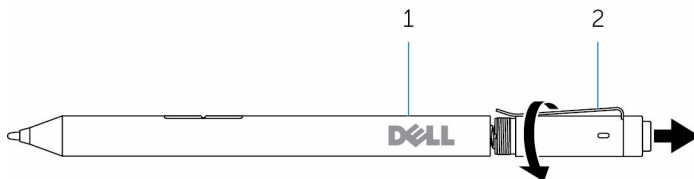
A Dell Active Pen utiliza uma bateria AAAA e duas baterias de célula tipo moeda.

A bateria AAAA fornece energia para a ponta e para os botões da caneta. As baterias de célula tipo moeda fornecem energia para a funcionalidade Bluetooth e para os recursos de início rápido do botão superior.

### Como instalar a bateria AAAA

**⚠ CUIDADO: a instalação incorreta da bateria AAAA causará danos à caneta.**

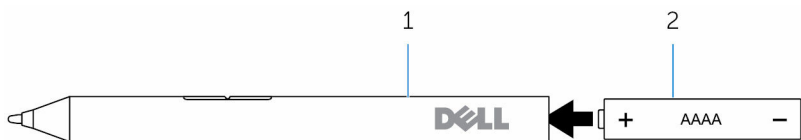
- 1 Remova a tampa superior da caneta.



1 caneta

2 tampa superior

- 2 Insira a bateria AAAA na caneta com o polo positivo voltado para dentro da caneta.



1 caneta

2 bateria AAAA

- 3 Recoloque a tampa superior na caneta.



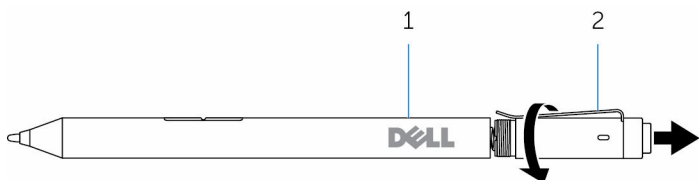


## Como instalar as baterias de célula tipo moeda

**⚠ CUIDADO:** a instalação incorreta das baterias de célula tipo moeda poderá danificar a caneta.

**📝 NOTA:** As informações de emparelhamento são perdidas quando você remove as baterias de célula tipo moeda. Para emparelhar novamente a caneta com o seu dispositivo, consulte [Como emparelhar com um dispositivo Bluetooth](#).

1 Remova a tampa superior da caneta.

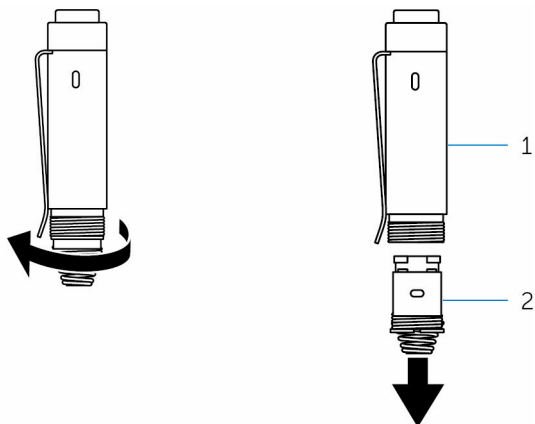


1 caneta

2 tampa superior

2 Remova o suporte da bateria de célula tipo moeda.

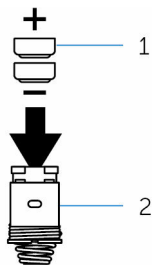
**📝 NOTA:** Para obter mais informações, consulte [Como remover o suporte da bateria de célula tipo moeda](#).



1 tampa superior

2 suporte da bateria de célula tipo moeda

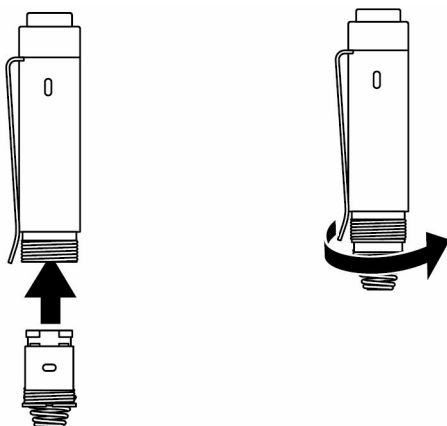
- 3** Insira as baterias de célula tipo moeda com o polo negativo voltado para dentro da caneta.



1 baterias de célula tipo moeda (2)

2 suporte da bateria

- 4** Recoloque o suporte da bateria de célula tipo moeda.

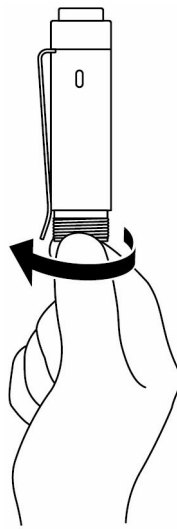


- 5** Recoloque a tampa superior.

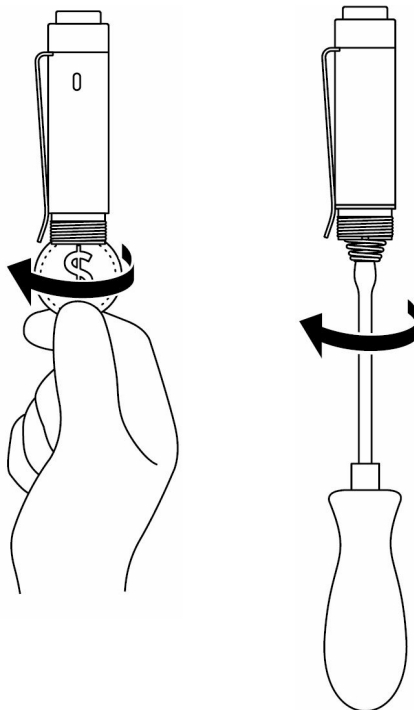


## Imagem: Como remover o suporte da bateria de célula tipo moeda

Com as pontas dos dedos, desaparafuse o suporte da bateria de célula tipo moeda da tampa superior.




Se você tiver dificuldades para remover o suporte da bateria de célula tipo moeda usando as pontas dos dedos, utilize uma moeda ou uma chave de fenda de precisão.



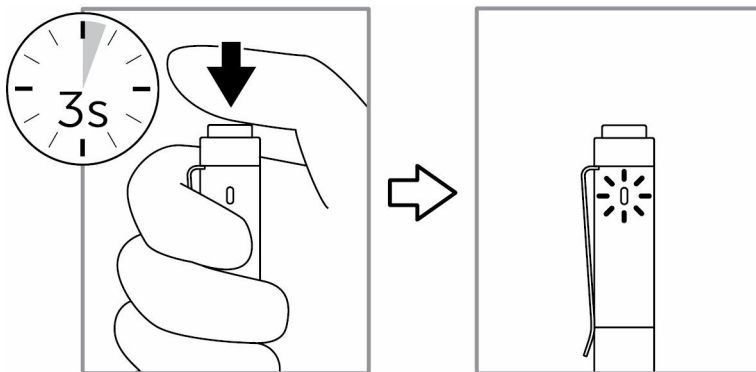
## Como emparelhar com um dispositivo Bluetooth

 **NOTA:** É possível usar a Dell Active Pen somente com computadores e tablets da Dell selecionados. Para obter uma lista dos dispositivos suportados, consulte [www.dell.com](http://www.dell.com).


 **NOTA:** Se a caneta já estiver relacionada em dispositivos Bluetooth, remova a caneta da lista antes de emparelhar com o seu dispositivo.

- 1 Pressione e mantenha pressionado o botão superior por 3 segundos para ativar o modo de emparelhamento.

A luz de emparelhamento do Bluetooth começa a piscar para confirmar que o modo de emparelhamento está ativado.



- 2 No Windows Search, digite Bluetooth.
- 3 Na lista que for exibida, toque ou clique em **Configurações do Bluetooth**.
- 4 Certifique-se de que o Bluetooth está ativado.
- 5 Na lista de dispositivos, toque ou clique em **Dell PN556W Pen** → **Emparelhar**.

 **NOTA:** Caso a **Dell PN556W Pen** não esteja na lista, certifique-se de que o modo de emparelhamento está ativado na caneta.

- 6 Confirme o processo de emparelhamento tanto na caneta como no dispositivo.

A luz de emparelhamento do Bluetooth fica contínua por uns poucos segundos para confirmar o emparelhamento e, em seguida, é apagada. Após a caneta e o dispositivo terem ficado emparelhados, eles se conectarão automaticamente quando o Bluetooth estiver ativado e os mesmos estiverem dentro do alcance do Bluetooth.

# Painel de Controle da Active Pen

---

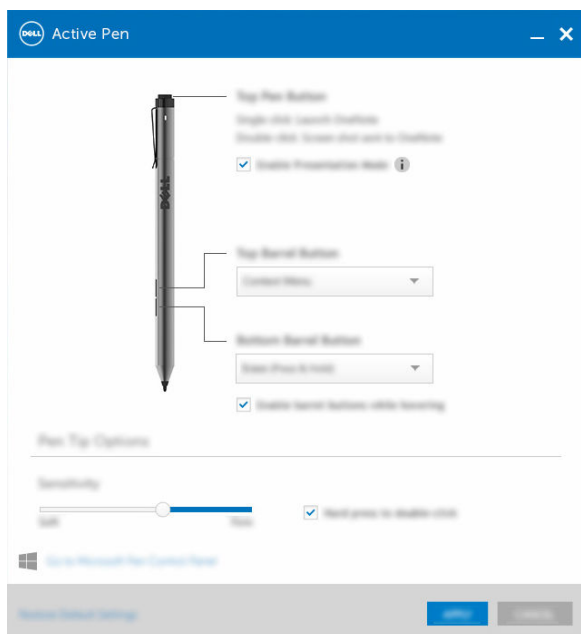
É possível personalizar os botões de sua caneta, alterar a sensibilidade à pressão e assim por diante com o uso do Painel de Controle da Active Pen.

## Como instalar o Painel de Controle da Active Pen

Para instalar o Painel de Controle da Active Pen:

- 1 Ligue o computador ou tablet.
- 2 Acesse **[www.dell.com/support/drivers](http://www.dell.com/support/drivers)**.
- 3 Toque ou clique em **Visualizar produtos**.
- 4 Toque ou clique em **Eletrônicos e acessórios**.
- 5 Toque ou clique em **Canetas**.
- 6 Toque ou clique em **Dell Active Pen 5000 Series**.
- 7 Role a página para baixo e expanda **Aplicativo**.
- 8 Toque ou clique em **Fazer download do arquivo**.
- 9 Salve o arquivo.
- 10 Após a conclusão do download, abra o arquivo e siga as instruções na tela para instalar o Painel de Controle da Active Pen.

# Como usar o Painel de Controle da Active Pen



Botão Superior

Selecione **Ativar Modo de Apresentação** para usar o botão para navegar através de uma apresentação em PowerPoint.

Botão Superior da Caneta

Permite selecionar uma das seguintes funções ao clicar no botão:

- **Menu contextual** (clique com o botão direito)
- **Apagar** (pressione e mantenha pressionado para apagar)
- **Página acima**
- **Página abaixo**
- **Copiar**
- **Colar**
- **Desfazer**
- **Refazer**

**NOTA:** selecione **Ativar botões da caneta ao pairar** para ativar a função do botão superior da caneta

## Botão Inferior da Caneta

enquanto move a ponta sobre a tela sem que a ponta a toque.

Permite selecionar uma das seguintes funções ao clicar no botão:

- **Apagar** (pressione e mantenha pressionado para apagar)
- **Menu contextual** (clique com o botão direito)
- **Página acima**
- **Página abaixo**
- **Copiar**
- **Colar**
- **Desfazer**
- **Refazer**

**NOTA:** selecione **Ativar botões da caneta ao pairar** para ativar a função do botão inferior da caneta enquanto move a ponta sobre a tela sem que a ponta a toque.

## Opções da Ponta da Caneta

Mova o controle deslizante para alterar a sensibilidade de sua caneta. Selecione **Pressionar com força para clicar duas vezes** para ativar o clique duplo ao pressionar e manter pressionada a ponta da caneta.



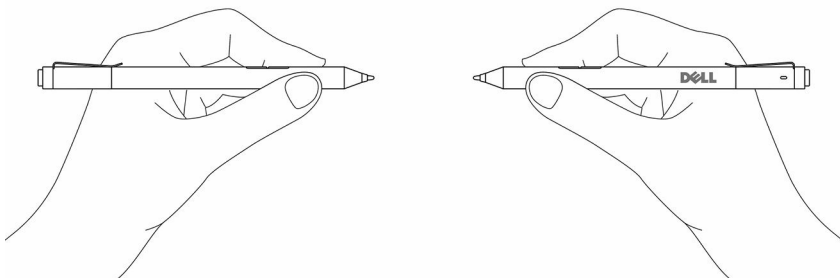
**NOTA:** Clique em **Ir para o Painel de Controle de Caneta da Microsoft** para mais opções de configuração.




# Como segurar a Dell Active Pen

---

Segure a Dell Active Pen como você segura um lápis ou uma caneta. Ajuste o prendedor de forma que você possa usar o botão da caneta facilmente. Cuidado para não pressionar acidentalmente os botões da caneta enquanto desenha ou posiciona a Dell Active Pen.



# Solução de problemas

 **NOTA:** É possível usar a Dell Active Pen somente com computadores e tablets da Dell selecionados. Para obter uma lista dos dispositivos suportados, consulte [www.dell.com](http://www.dell.com).

Problemas	Possíveis causas:	Possíveis soluções
A caneta não funciona.	<ul style="list-style-type: none"><li>• As baterias estão instaladas incorretamente.</li><li>• As baterias estão sem carga.</li></ul>	<ul style="list-style-type: none"><li>• Certifique-se de que as baterias estão instaladas corretamente. Para obter mais informações, consulte <a href="#">Como instalar baterias</a>.</li><li>• Substitua as baterias. Para obter mais informações, consulte <a href="#">Como instalar baterias</a>.</li></ul>
A caneta não escreve e os botões da caneta não funcionam.	A bateria AAAA está instalada incorretamente ou sem carga.	Substitua a bateria AAAA. Para obter mais informações, consulte <a href="#">Como instalar a bateria AAAA</a> .
As funções padrão dos botões da caneta não funcionam.	Funções não suportadas pelo aplicativo.	Teste os botões da caneta no OneNote ou em outro aplicativo que suporte esses recursos.
Pressionar o botão superior por 0,5 segundo não abre o OneNote.	<ul style="list-style-type: none"><li>• O OneNote não está instalado.</li><li>• A caneta não emparelha com o seu dispositivo.</li></ul>	<ul style="list-style-type: none"><li>• Certifique-se de que o OneNote está instalado em seu dispositivo.</li><li>• Certifique-se de que a caneta está emparelhada com o seu dispositivo. Para obter mais informações, consulte <a href="#">Como</a></li></ul>

Problemas	Possíveis causas:	Possíveis soluções
	<ul style="list-style-type: none"> <li>• As baterias de célula tipo moeda podem estar sem carga.</li> <li>• As baterias de célula tipo moeda foram substituídas e a caneta ainda não emparelha com o seu dispositivo.</li> </ul>	<p><a href="#">emparelhar com um dispositivo Bluetooth.</a></p> <ul style="list-style-type: none"> <li>• Troque as baterias de célula tipo moeda. Para obter mais informações, consulte <a href="#">Como instalar baterias de célula tipo moeda.</a></li> <li>• Remova a caneta da sua lista de dispositivos Bluetooth e emparelhe-a novamente com o seu dispositivo. Para obter mais informações, consulte <a href="#">Como emparelhar com um dispositivo Bluetooth.</a></li> </ul>
<p>Pressionar o botão superior em sucessão não captura a tela.</p>	<p>A atualização KB2968599 do Windows KB2968599 não está instalada no seu dispositivo.</p>	<p>Instale a atualização KB2968599 do Windows a partir do site da Microsoft.</p>
<p>Não é possível emparelhar a caneta com o seu dispositivo.</p>	<ul style="list-style-type: none"> <li>• Dispositivo não suportado.</li> <li>• O driver de Bluetooth em seu dispositivo está desatualizado.</li> </ul>	<ul style="list-style-type: none"> <li>• A Dell Active Pen funciona somente com dispositivos Dell.</li> <li>• Instale o mais recente driver de Bluetooth em seu dispositivo.</li> </ul>
<p>A caneta aparece como <b>Não conectado</b> na lista de dispositivos Bluetooth.</p>	<p>A caneta não está emparelhada corretamente com o seu dispositivo.</p>	<ul style="list-style-type: none"> <li>• Instale o mais recente driver de Bluetooth em seu dispositivo.</li> <li>• Remova a caneta de sua lista Bluetooth e</li> </ul>

Problemas	Possíveis causas:	Possíveis soluções
A luz de emparelhamento do Bluetooth não acende.	As baterias de célula tipo moeda podem estar sem carga.	faça um novo emparelhamento. Para obter mais informações sobre o emparelhamento da caneta com o seu dispositivo, consulte <a href="#">Como emparelhar com um dispositivo Bluetooth.</a>
Pressionar e manter pressionado o botão superior por 0,5 segundo ou pressionar o botão duas vezes em sucessão não aciona o computador ou tablet a partir de um estado de espera conectado.	Seu computador ou tablet pode não suportar o recurso de espera conectado.	Troque as baterias de célula tipo moeda. Para obter mais informações, consulte <a href="#">Como instalar baterias de célula tipo moeda.</a>  Certifique-se de usar este recurso em computadores e tablets que suportam o recurso de modo de espera conectado. Pesquise PN556W no site da Dell para obter uma lista de dispositivos suportados.

# Especificações

---

Modelo	PN556W
Comprimento	145 mm (5,71 pol.)
Diâmetro	9,5 mm (0,37 pol.)
Peso	18 g (0,04 lb.)
Rede sem fio	Bluetooth Smart Low Energy 4.0
Faixa de operação sem fio	10 m (32,80 pés)
Altura detectável da ponta da caneta	5 mm a 10 mm (0,2 pol. a 0,39 pol.)
Baterias	<ul style="list-style-type: none"><li>• bateria AAAA não recarregável</li><li>• baterias de célula tipo moeda 319 (2)</li></ul>
Sistema operacional suportado	<ul style="list-style-type: none"><li>• Windows 8.1 com as últimas atualizações instaladas</li><li>• Windows 10</li></ul>

# Como obter ajuda e como entrar em contato com a Dell

---

## Recursos de auto-ajuda

Você pode obter informações e ajuda sobre produtos e serviços da Dell, usando esses recursos de auto-ajuda on-line:

Informações sobre produtos e serviços da Dell

[www.dell.com](http://www.dell.com)

Windows 8.1 e Windows 10

Aplicativo Dell Help & Support



Windows 10

Aplicativo Get started



Windows 8.1

Aplicativo Help + Tips



Como acessar a ajuda no Windows 8.1 e no Windows 10

No Windows Search, digite **Ajuda e Suporte** e pressione **Enter**.

Ajuda online para sistema operacional

[www.dell.com/support/windows](http://www.dell.com/support/windows)

Informações sobre solução de problemas, manuais de usuário, instruções de configuração, especificações do produto, blogs de ajuda técnica, drivers, atualizações de software, e assim por diante

[www.dell.com/support](http://www.dell.com/support)

# Como entrar em contato com a Dell

Para entrar em contato com a Dell para tratar de assuntos de vendas, suporte técnico ou questões de atendimento ao cliente, consulte [www.dell.com/contactdell](http://www.dell.com/contactdell).



**NOTA:** A disponibilidade varia de acordo com o país e com o produto, e alguns serviços podem não estar disponíveis em seu país.



**NOTA:** Se não tiver uma conexão Internet ativa, você pode encontrar as informações de contato na sua fatura, nota de expedição, nota de compra ou no catálogo de produtos Dell.

# Informações legais

---

## Garantia

### **Política de devolução e garantia limitada**

Os produtos da marca Dell têm um ano de garantia limitada de hardware. Se adquirido junto com um sistema Dell, estará em vigor a garantia do sistema.

### **Para clientes dos EUA:**

Esta aquisição e a utilização deste produto estão sujeitas ao contrato de usuário final da Dell, que pode ser encontrado em [www.dell.com/terms](http://www.dell.com/terms). Este documento contém uma cláusula de arbitragem obrigatória.

### **Para clientes da Europa, Oriente Médio e África:**

Os produtos da marca Dell vendidos e usados estão sujeitos aos direitos legais nacionais do consumidor aplicáveis, os termos de contrato de venda de qualquer revendedor que você tenha celebrado (que se aplicam entre você e o revendedor) e os termos do contrato de usuário final da Dell.

A Dell também pode fornecer uma garantia de hardware adicional – detalhes integrais dos termos de garantia e contrato de usuário final da Dell podem ser encontrados acessando-se o site [www.dell.com](http://www.dell.com), selecionando-se seu país da lista na parte inferior da página “inicial” e depois clicando-se no link “termos e condições” para os termos do usuário final ou no link “suporte” para os termos da garantia.

### **Para clientes fora dos EUA:**

Os produtos da marca Dell vendidos e usados estão sujeitos aos direitos legais nacionais do consumidor aplicáveis, os termos de contrato de venda de qualquer revendedor que você tenha celebrado (que se aplicam entre você e o revendedor) e os termos de garantia da Dell. A Dell também pode fornecer uma garantia de hardware adicional – detalhes integrais dos termos de garantia da Dell podem ser encontrados acessando-se o site [www.dell.com](http://www.dell.com), selecionando-se seu país da lista na parte inferior da página “inicial” e depois clicando-se no link “termos e condições” ou no link “suporte” para os termos da garantia.



# Declaração de normalização

---

## Avisos da FCC (somente para os EUA) e outras informações de normalização

Para avisos da FCC e outras informações de normalização, consulte o site na Web de conformidade normativa localizado em [www.dell.com/regulatory\\_compliance](http://www.dell.com/regulatory_compliance).

Este dispositivo está em conformidade com a Parte 15 das Normas da FCC. A operação do dispositivo está sujeita às duas condições seguintes:

- 1 Este dispositivo não pode causar interferência prejudicial.
- 2 Este dispositivo deve aceitar qualquer interferência recebida, incluindo interferências que possam causar funcionamento indesejado.



**CUIDADO: As alterações ou modificações feitas nesta unidade e que não tenham sido expressamente aprovadas pelo responsável pela conformidade podem anular a autoridade do usuário de operar o equipamento.**

Este equipamento foi testado e está em conformidade com os limites para um dispositivo digital de Classe B, conforme estabelecido na Parte 15 das Normas da FCC. Esses limites foram criados para assegurar uma proteção razoável contra interferências prejudiciais em uma instalação residencial. Este equipamento gera, usa e pode irradiar energia de radiofrequência e, se não instalado e usado de acordo com o manual de instruções, pode causar interferência prejudicial às comunicações por rádio. No entanto, não há garantias de que a interferência não ocorrerá em uma instalação específica. Se este equipamento causar interferência prejudicial à recepção de rádio ou TV, o que pode ser determinado ligando-se e desligando-se o equipamento, experimente corrigir a interferência com uma ou mais das seguintes medidas:

- Reoriente ou recoloque a antena de recepção.
- Aumente a distância entre o equipamento e o receptor.
- Conecte o equipamento a uma tomada em um circuito diferente daquele no qual o receptor está conectado.
- Consulte o vendedor ou um técnico experiente em rádio/televisão para ajudá-lo.

Cabos blindados devem ser usados com esta unidade para assegurar a conformidade com os limites de Classe B da FCC.

